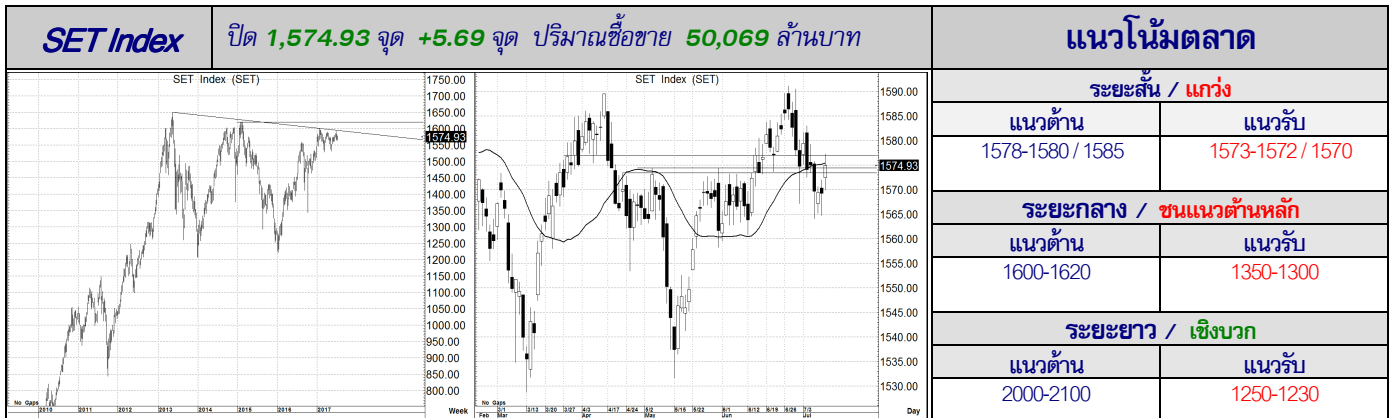


<<< หุ่นใหญ่ พาให้บรรยากาศ น่าสนใจ (แค่แก๊งกำไรระยะสั้นไปพลาง ๆ ก่อนได้) >>>

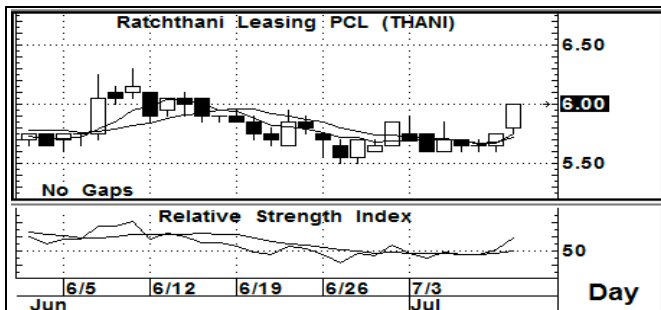


หุ่นหลักๆ โดยเฉพาะการเงิน และ สื่อสาร พาให้บรรยากาศของตลาดดูดี... แต่ก็ยังอยู่ในช่วง เล่นรอผลการดำเนินงาน วันหน้าต้องดู sell on fact

ภาพโครงสร้างหลัก (ภาพซ้าย) เรายังเรียกว่าเป็นโครงสร้างที่ยังไม่เป็นแนวโน้มเชิงบวกอย่างแท้จริงก็ว่าได้ เนื่องจากรูปแบบขาลระยะกลางยังไม่ถูกทำลายลงไปแต่อย่างใด หรือถ้าจะกล่าวว่าการขึ้นใดๆ ที่ยังไม่ผ่านระดับพื้นที่ 1600-1620 ไปได้อย่างเด็ดขาด โอกาสที่จะลงลึก หรือลงแรงในระยะยาว ก็พร้อมเกิดขึ้นตามมาได้ (ขาลอาจจะกินระยะเวลา 1-2 เดือน) และด้วยระดับของ SET Index ในช่วงนี้ เรายังถือว่า อยู่ในการทดสอบแนวต้านใหญ่สำหรับระยะสั้น (ภาพขวา) โครงสร้าง หรือ รูปแบบการแก๊งตัว ยังไม่ยืนยันการขึ้นอย่างมีนัยสำคัญ แต่หากว่า วันนี้ สามารถเปิดมาเล่นเหนือ 1575 ได้มันคงหรือ ผ่านระดับพื้นที่ 1575-1578 ไปได้ โอกาสผ่านระดับ 1580 ก็มีความเป็นไปได้สูงเช่นกัน ซึ่งนั่นหมายถึง ระยะ 1-2 วัน มีลุ้น 1590+/- ได้อีกครั้ง

**กลยุทธ์** (ระยะสั้นมาก หรือ วันนี้)... การแก๊งกำไร เน้นเหนือระดับ 1575 ไว้จะดีกว่า หรือ รอบนี้ ไม่ควรต่ำกว่า 1570 อีกแล้ว (แต่ยังแค่เล่นสั้น)

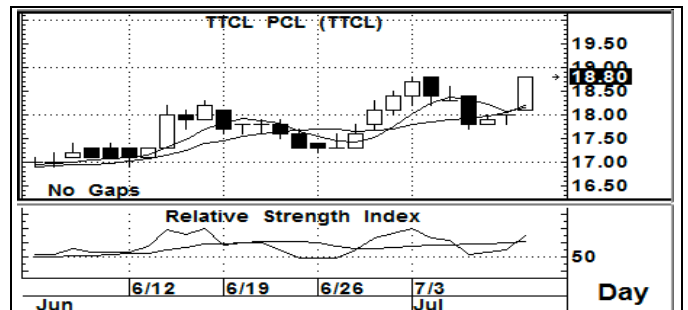
STOCK PICK



**THANI >>> ซื้อแก๊งกำไร**

แนวรับ : 6.00-5.90    แนวต้าน : 7.00-7.50    ตัดขาดทุน : 5.70

มีสัญญาณที่ดี จากกราฟแท่งเทียนรายวัน อีกทั้งค่าสัญญาณ Indicator ระยะสั้นก็อยู่ในระดับที่มีค่าเป็นแนวโน้มเชิงบวก การขึ้นต่อ จึงยังสามารถคาดหวังได้หรือยังสามารถ แก๊งกำไรระยะสั้น ต่อได้



**TTCL >>> ซื้อแก๊งกำไร**

แนวรับ: 18.8-18.4    แนวต้าน : 20.5-21.0    ตัดขาดทุน : 17.9

มีสัญญาณที่ดี จากกราฟแท่งเทียนรายวัน อีกทั้งค่าสัญญาณ Indicator ระยะสั้นก็อยู่ในระดับที่มีค่าเป็นแนวโน้มเชิงบวก การขึ้นต่อ จึงยังสามารถคาดหวังได้หรือยังสามารถ แก๊งกำไรระยะสั้น ต่อได้

Follow Up

| ชื่อหุ้น      | ราคาปิด | แนวต้าน     | แนวรับ    | Cut Loss | ความเห็น  |
|---------------|---------|-------------|-----------|----------|---|
| <b>KBANK</b>  | 203     | 205 / 210   | 202-200   | 197      | <ดูจังหวะ> ... หลักๆ เล่นขึ้นมาแบบนี้ ก็คงต้องเน้นไม่ต่ำกว่า 200 ไว้ด้วย จึงจะแก๊งกำไรได้ดี |
| <b>SCB</b>    | 157     | 158 / 162   | 156.5-156 | 153      | <ดูจังหวะ> ... มาซึกว่าเพื่อน แต่ก็น่าสนใจ หากไม่ต่ำกว่า 156 หรือ ยืน 158 ได้ ก็เล่นตาม     |
| <b>ADVANC</b> | 187.5   | 190 / 200   | 187-185   | 183      | <ดูจังหวะ> ... มาแรงๆ แบบนี้ อาจจะต้องระวังการย่อ ซึ่งถ้าจะแก๊งกำไร เน้นไม่ต่ำกว่า 185 ไว้  |
| <b>DTAC</b>   | 54.75   | 58.0 / 60.0 | 54.0-53.0 | 51.5     | <ดูจังหวะ> ... มาตัวมาลึกระยะ วันวาน ขึ้นแรง วันนี้ ถ้าย่อไม่ต่ำกว่า 54 น่าสนใจ ห้ามหลุด 53 |

นักวิเคราะห์...สิทธิพร เอนในเมือง (004858) / 02-659-8026 / sittiporn@uobkayhian.co.th

รายงานฉบับนี้จัดทำขึ้นโดยข้อมูลจากที่ปรากฏและเชื่อว่าเป็นที่น่าเชื่อถือได้แต่ไม่เป็นการยืนยันถึงความถูกต้องและความสมบูรณ์ของข้อมูลใดๆ โดยบริษัทหลักทรัพย์ ยูบีเคอี เอเชีย (ประเทศไทย) จำกัด (มหาชน) ผู้จัดทำ ขอสงวนสิทธิ์ในการเปลี่ยนแปลงความเห็นหรือประการต่างๆ ที่ปรากฏในรายงานฉบับนี้ โดยไม่ต้องแจ้งล่วงหน้า รายงานฉบับนี้มีวัตถุประสงค์เพื่อใช้ประกอบการตัดสินใจของนักลงทุน โดยไม่ได้เป็นการชี้แนะให้ลงทุนหรือซื้อขายหลักทรัพย์หรือตราสารทางการเงินใดๆ ที่ปรากฏในรายงาน